

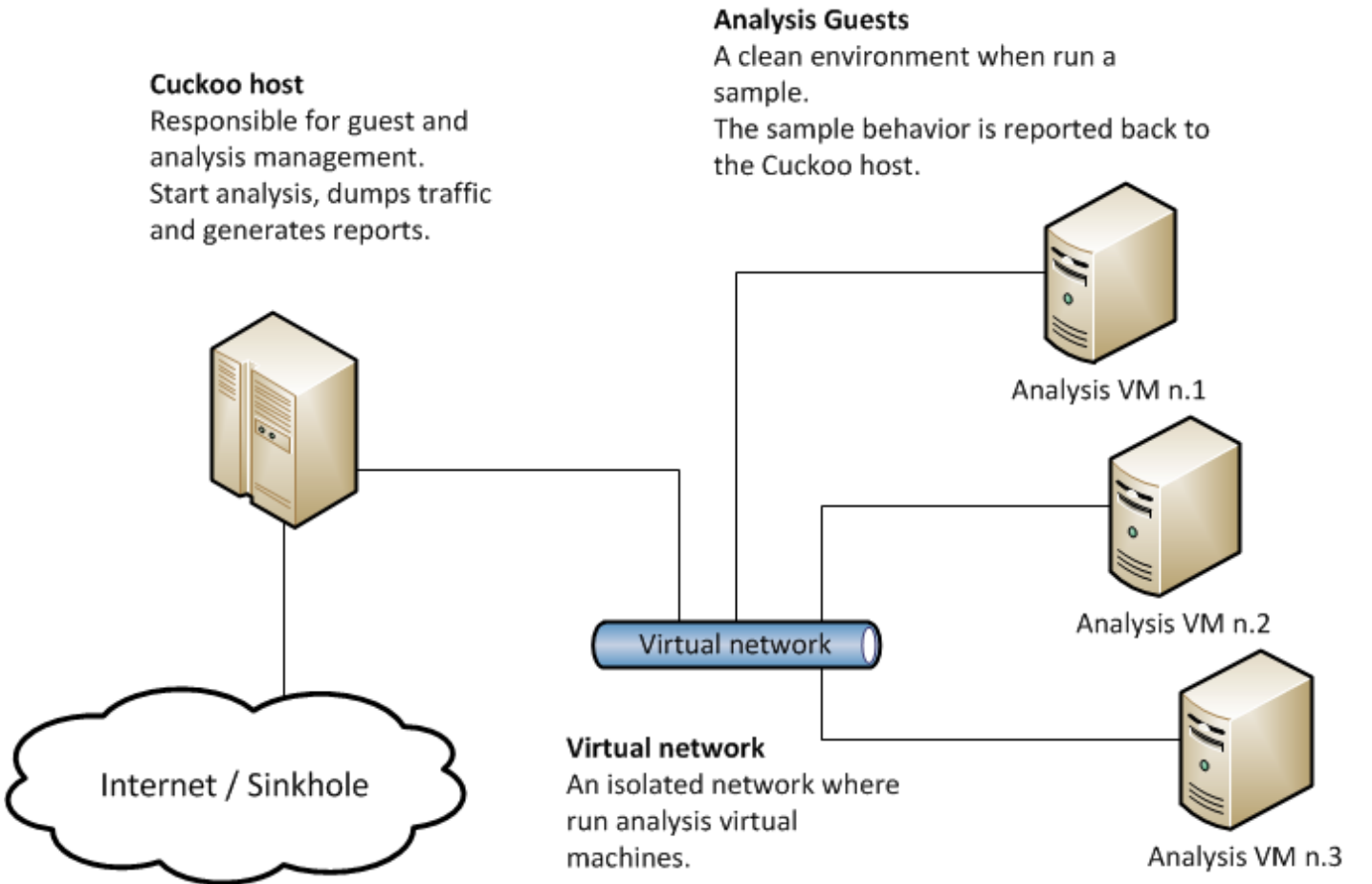
# Mimarisi

Cuckoo Sandbox, örnek yürütme ve analizi işleyen merkezi bir yönetim yazılımından oluşur.

Her analiz, taze ve izole bir sanal veya fiziksel makinede başlatılır. Cuckoo'nun altyapısının başlıca bileşenleri, Bir Ana Makine (yönetim yazılımı) ve bir dizi Konuk Makine (analiz için sanal veya fiziksel makineler) içerir.

Ana Makine, tüm analiz sürecini yöneten sandbox'ın temel bileşenini çalıştırırken, Konuklar, kötü amaçlı yazılım örneklerinin gerçekten güvenli bir şekilde yürütüldüğü ve analiz edildiği izole ortamlardır.

Aşağıdaki resim, Cuckoo'nun temel mimarisini açıklar:



Revision #1

Created 25 December 2023 07:29:32 by Ertan Sözer

Updated 25 December 2023 07:31:23 by Ertan Sözer