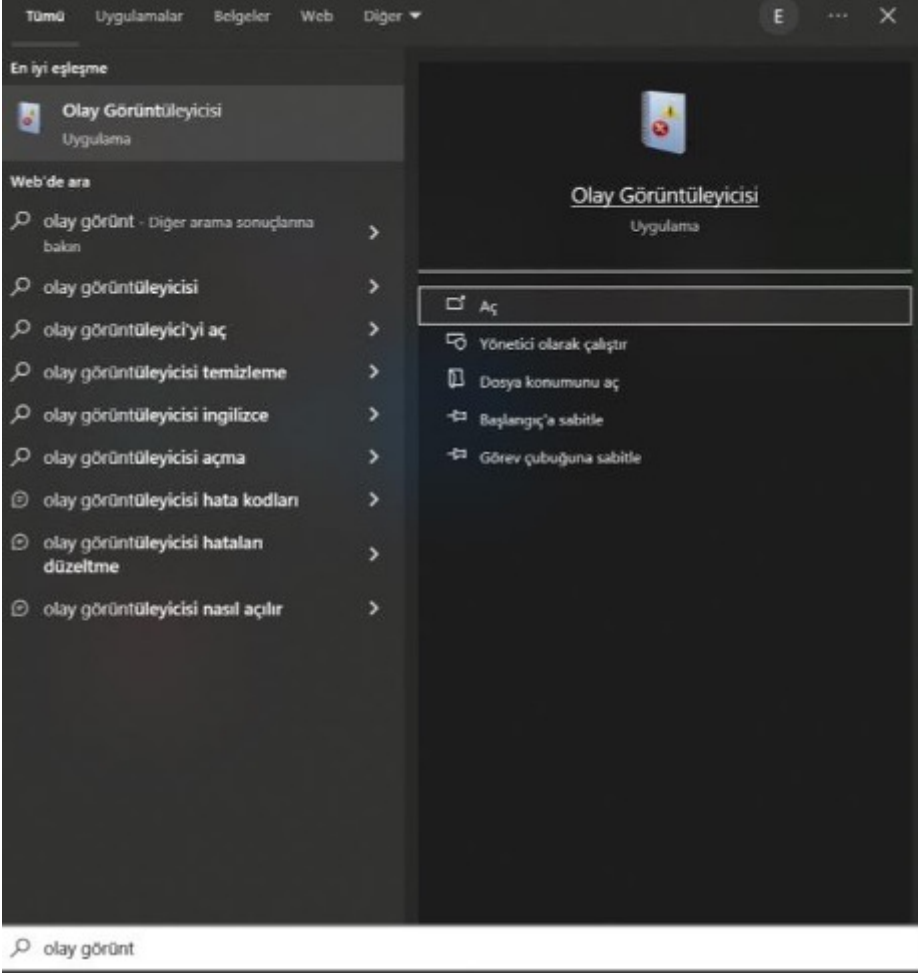
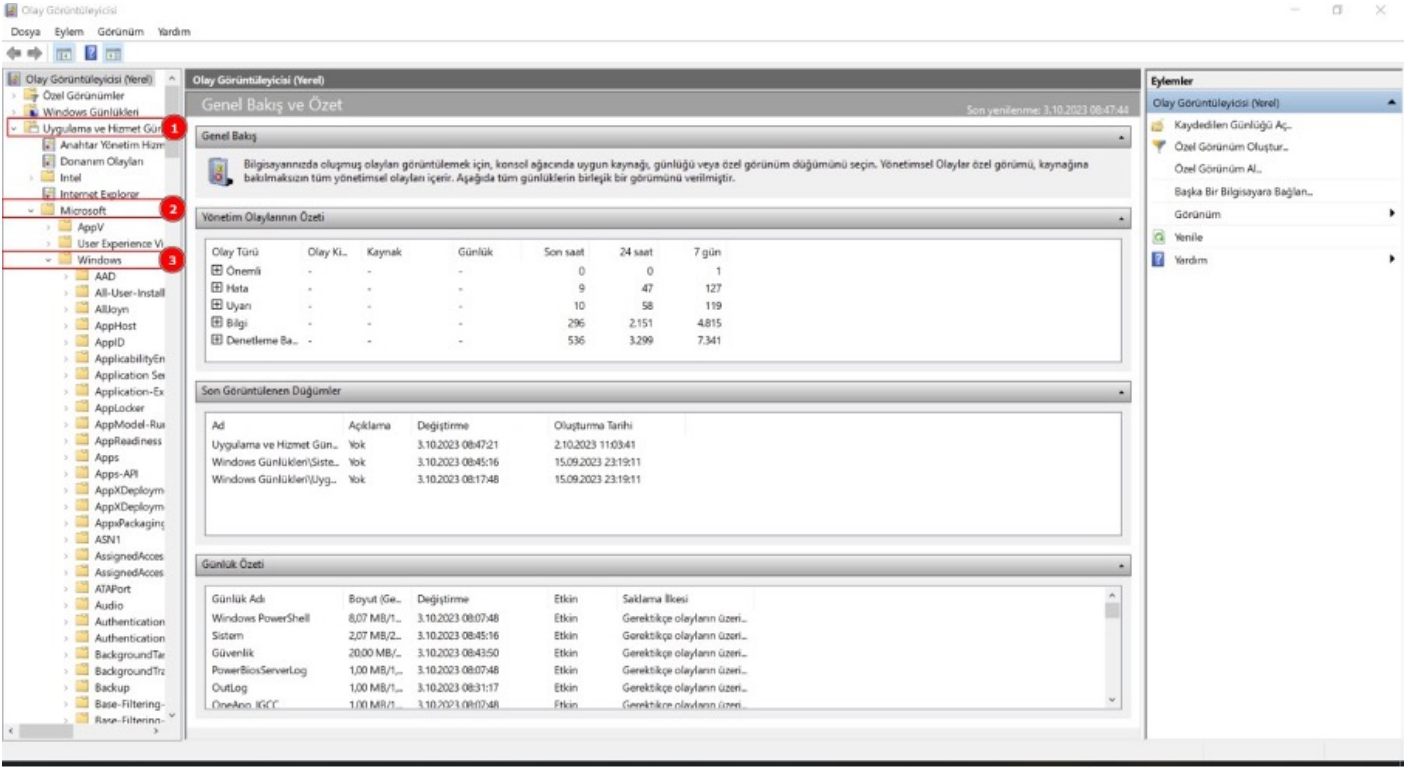


Kullanım

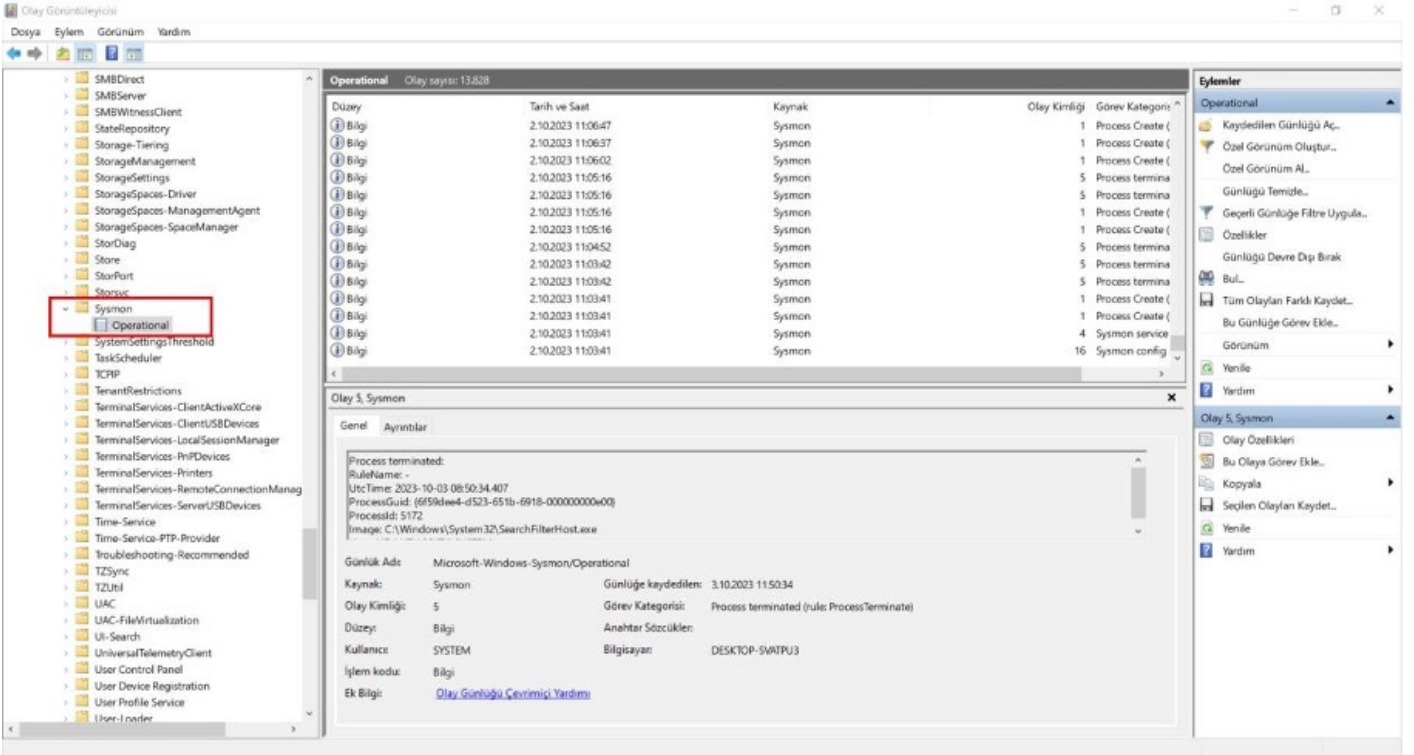
Başlat menüsünden olay görüntüleyicisi açılır.



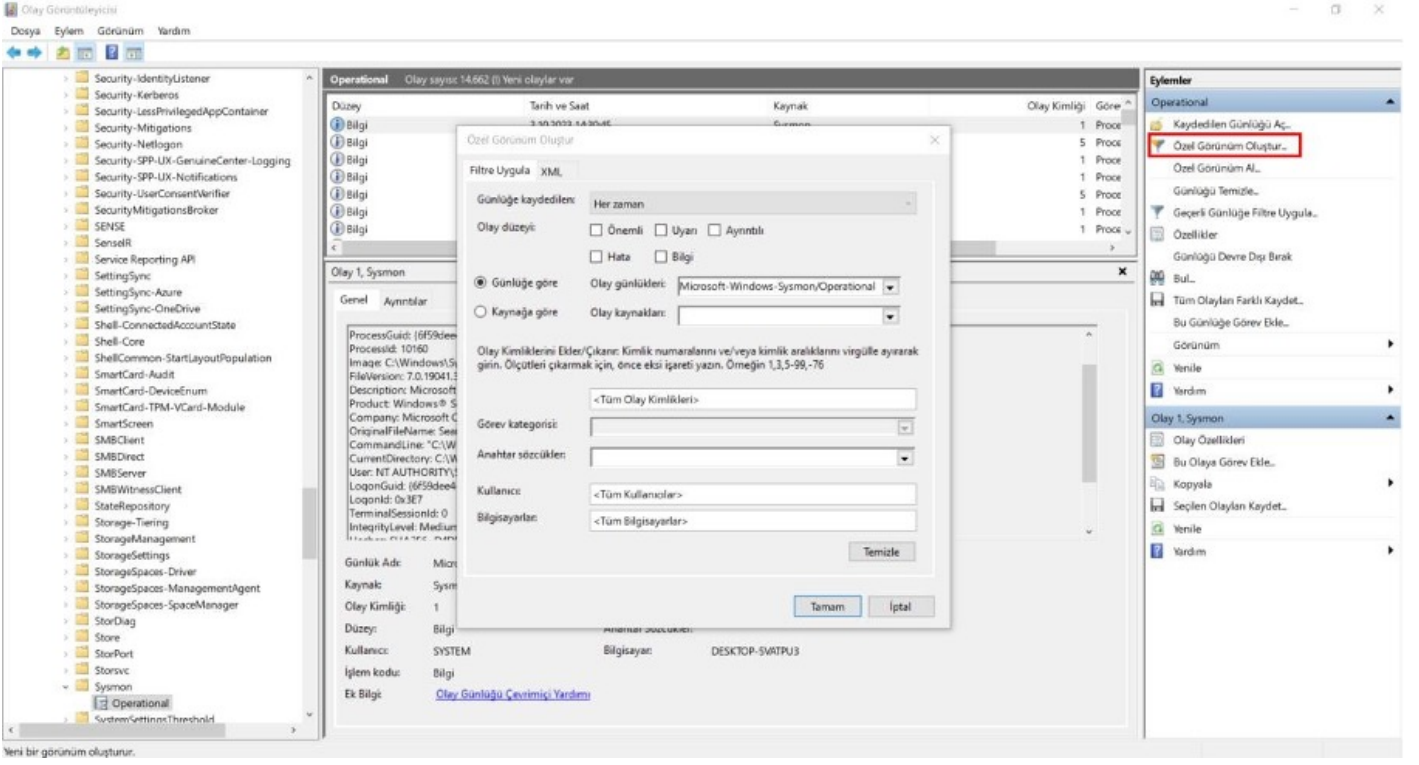
Uygulama ve hizmet günlükleri sekmesinden Microsoft alt sekmesi seçilir. Ardından windows alt sekmesi seçilir.



Windows alt sekmesinden sysmon alt sekmesi seçilir ve ardından operational seçeneği seçilir.



Oluşan log kayıtları burada görüntülenir. Sağ panelde özel görünüm oluştur butonuna tıklayınca log kayıtlarını filtrelemeye yarayan bir pencere açılmaktadır.



Bu pencere sayesinde sadece görmek istenilen loglar görüntülenebilir.

Revision #1

Created 27 January 2024 16:00:50 by Ertan Sözer

Updated 27 January 2024 16:02:27 by Ertan Sözer