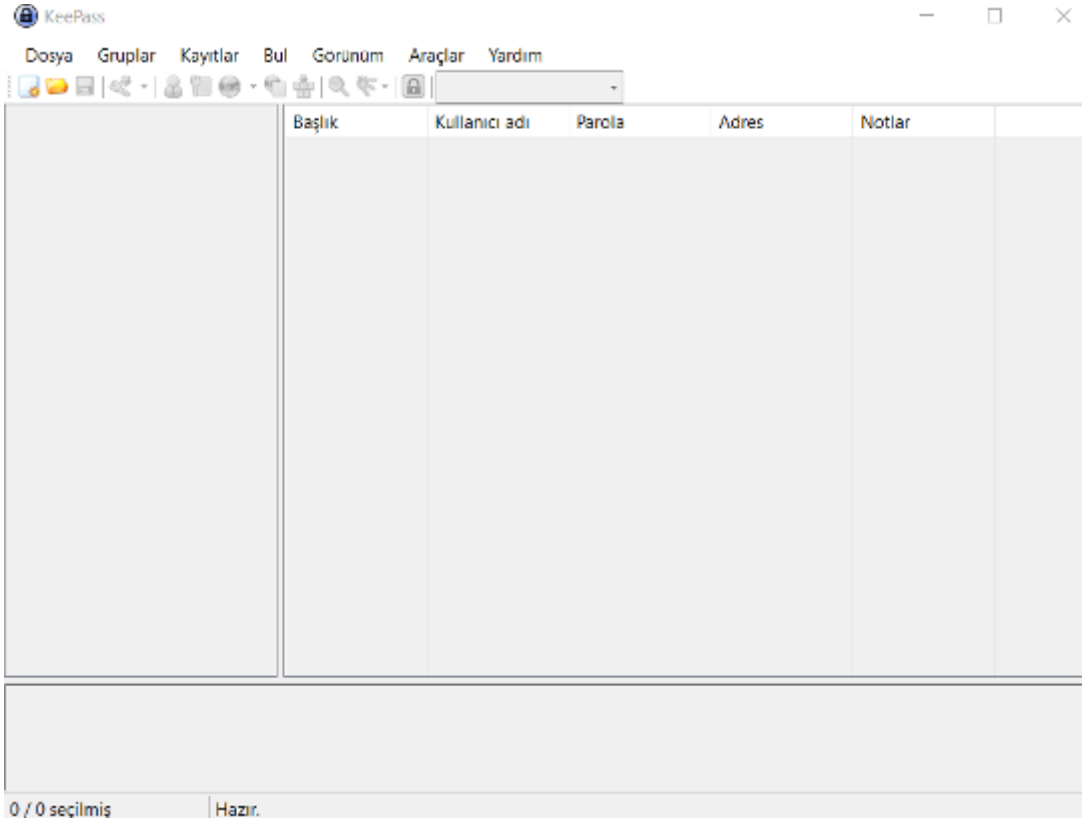


Kullanım

- [Kullanım](#)

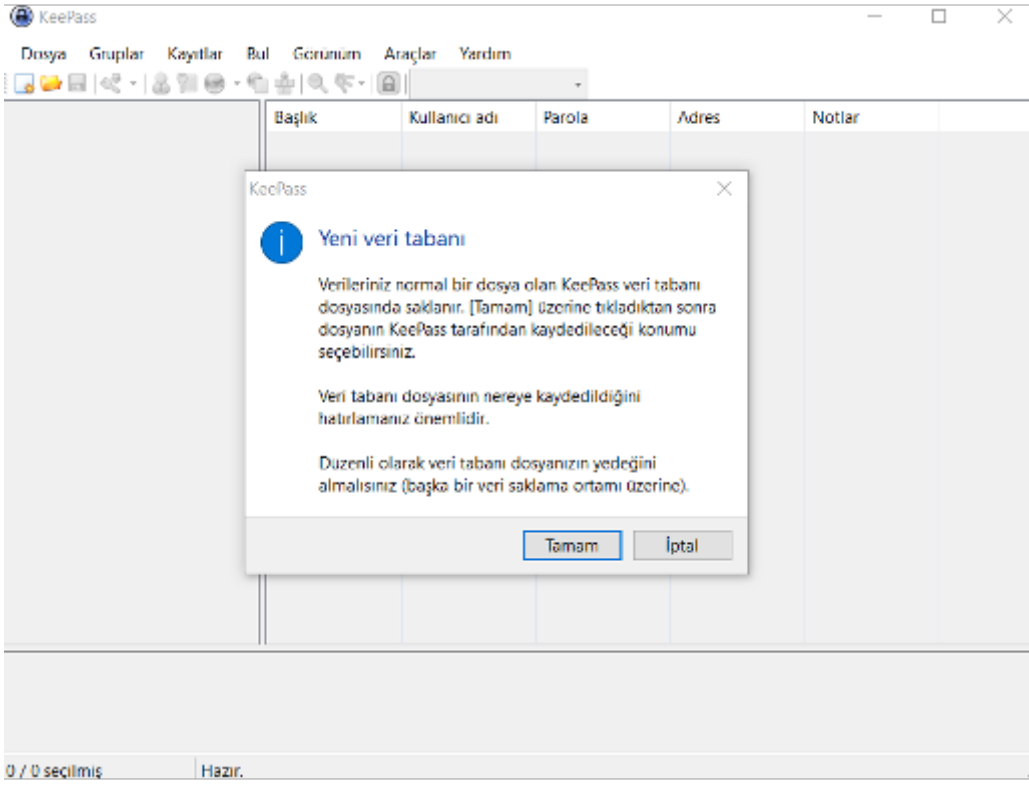
Kullanım



Programı açtığımızda bu şekilde bir ekran karşılıyor bizi.

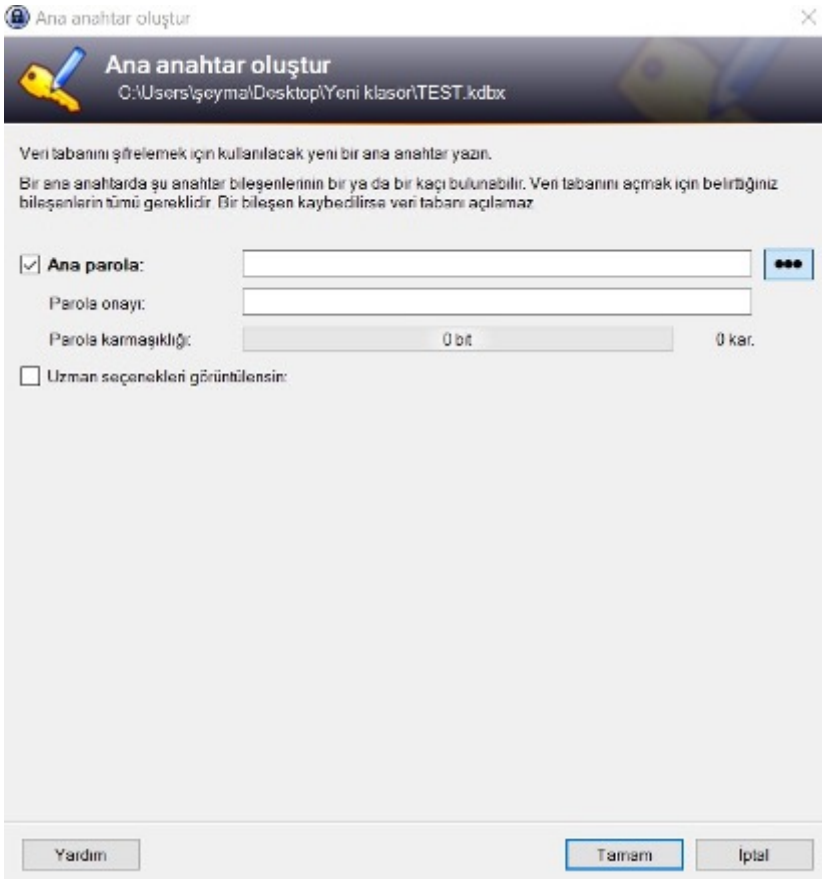
Şifreleri kendine ait veri tabanında tutuyor demiştik. Şimdi kendi veri tabanımızı oluşturacağız.

Bunun için "Dosya > Yeni" diyoruz.



Gelen ekranda verilerimizin Keepass'ın veri tabanı dosyasında saklanacağı bilgisini veriyor. Ve oluşturduğumuz veri tabanı dosyasını nereye kaydedeceğimizi seçiyoruz.

Veri tabanını nerede tutacağımıza karar verdikten sonra şifrelerimize ulaşmak için ana parola belirliyoruz. Olabildiğince karmaşık bir parola koymamız bu adımda önemli.



Ana anahtar oluřtur

Ana anahtar oluřtur
C:\Users\geyma\Desktop\řifreler\test.kdbx

Veri tabanını řifrelemek için kullanılacak yeni bir ana anahtar yazın.
Bir ana anahtar da řu anahtar bileřenlerinin bir ya da bir kaçı bulunabilir. Veri tabanını açmak için belirttiđiniz bileřenlerin tümü gereklidir. Bir bileřen kaybedilirse veri tabanı açılmaz.

☒ **Ana parola:**

Parola onay:


Parola karmařıklığı:

79 bit 15 kar

☒ **Uzman seenekleri grntlensin.**


☐ **Anahtar dosya/sađlayıcı** (Belirtimemiř)

Ana parolanın bir bileřeni olarak bir anahtar dosyası kullanılabilir. Anahtar dosyasında veri tabanı bilgileri bulunmaz. Ancak bir saldırgan anahtar dosyasını ele geerirse korumayı ařabilir.

 Anahtar dosyasının ieriđi deđiřir ya da kaybolursa veri tabanı açılmaz. Bu yzden anahtar dosyasının yedeđini almanız gerekir.
[Anahtar dosyasları hakkında ayrıntılı bilgi alın.](#)

☐ **Windows kullanıcı hesabı**

Bu bileřen geereri Windows kullanıcı hesabını kullanır. Bu veri hesap parolası deđiřtiđinde deđiřmez.

 Windows kullanıcı hesabı kaybolursa, aynı kullanıcı adı ve parola ile yeni bir hesap olulařtırmak yeterli olmaz. Kullanıcı hesabının tam yedeđi gerekir. Byle bir yedeđi almak ve geri ykleme olduđua karmařık bir iřlemdir. Bu iřlemleri nasıl yapacađınızı bilmiyorsanız, bu seeneđi etkinleřtirmeyin.
[Windows kullanıcı hesapları hakkında ayrıntılı bilgi alın.](#)

Aynı zamanda KeePass domain kullanan kiřiler için Windows kullanıcı hesaplarını bađlayarak nc bir gvenlik adımı da eklemeye olanak tanıyor. Ana parolayı belirliyoruz fakat daha da gl bir řifre olulařtırmak için alternatifimiz var. Bunun için “Uzman seenekleri grntlensin” seeneđine tıklıyoruz. Daha sonra anahtar dosyasını kaydedeceđimiz klasr seiyoruz.

Ana anahtar oluřtur

Ana anahtar oluřtur

C:\Users\şeyma\Desktop\řifreler\test.kdbx

Veri tabanını řifrelemek için kullanılacak yeni bir ana anahtar yazın.

Bir ana anahtarla řu anahtar bileřenlerinin bir ya da bir kaçı bulunabilir. Veri tabanını açmak için belirttiđiniz bileřenlerin tümü gereklidir. Bir bileřen kaybedilirse veri tabanını açamazsınız.

☒ Ana parola:


Parola onay:

Parola karmařıklığı: 79 bit 15 kar.

☒ Uzman seęenekleri görünülsün:

☒ Anahtar dosya/sađlayıcı (Belirtilmemiř)


Ana parolanın bir bileřeni olarak bir anahtar dosyası kullanılabilir. Anahtar dosyasında veri tabanı bilgileri bulunmaz. Ancak bir saldırgan anahtar dosyasını ele geçirirse korumayı eęebilir.

 Anahtar dosyasının içeriđi deđiřir ya da kaybolursa veri tabanını açamazsınız. Bu yüzden anahtar dosyasının yedeđini almanız gerekir.

[Anahtar dosyaları hakkında ayrıntılı bilgi alın.](#)

☐ Windows kullanıcı hesabı

Bu bileřen geęerli Windows kullanıcı hesabını kullanır. Bu veri hesap parolası deđiřtiđinde deđiřmez.

 Windows kullanıcı hesabı kaybolursa, aynı kullanıcı adı ve parola ile yeni bir hesap oluřturmak yeterli olmaz. Kullanıcı hesabının tam yedeđi gerekir. Böyle bir yedeđi almak ve geri yüklemek oldukça karmařık bir iřlemdir. Bu iřlemleri nasıl yapacađınızı bilmiyorsanız, bu seęeneđi etkinleřtirmeyin.

[Windows kullanıcı hesapları hakkında ayrıntılı bilgi alın.](#)

Anahtar dosyası oluřtur

Anahtar dosyası oluřtur

Yeni bir anahtar dosyası oluřturur.

☒ Yeni bir anahtar dosyası oluřturulsun (rastgele anahtar)

Biçim sürümü:

2.0 (önerilen)

☒ Ek rastlantısallık sađlamak için kullanıcı giriři penceresi görünülsün

☐ Yazdırılmıř yedekten bir anahtar dosyası oluřturulsun

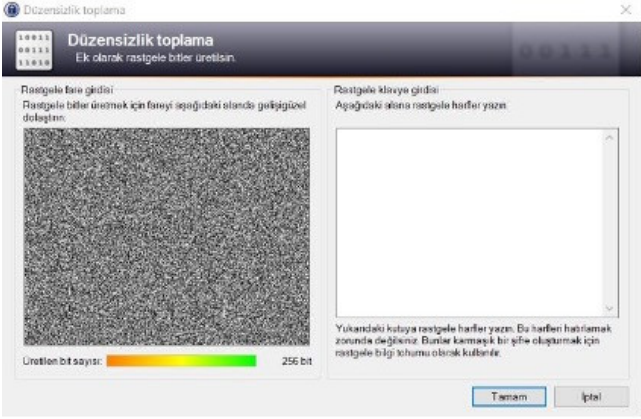
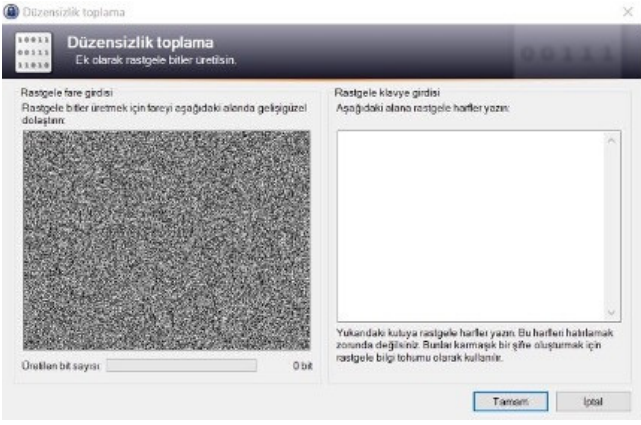
Biçim sürümü ("Meta" düđümünde):

2.0

Anahtar verileri karmařı (isteđe bađlı, "Hash" özniteliđinde):

Anahtar verileri ("Data" düđümünde)

Gelen ekranda rastgele fare girdisi ile 256 bitlik bir řifre oluřturuyoruz. Bunu yapmak için fareyi gelen alanda rastgele bir řekilde gezdiriyoruz. Ve anahtar dosyasını kaydediyoruz.



Daha sonra gelen ekranda veri tabanı ayarlamalarını gerçekleştiriyoruz. Veri tabanı adı, açıklaması, özel kullanıcı gibi bizim için önemli olacak bilgileri giriyoruz.

Yeni veri tabanı yapılandır

Veri tabanı ayarları

C:\Users\şeyma\Desktop\Şifreler\test.kdbx

Genel Güvenlik Sıkıştırma Çöp kutusu Gelişmiş

Veri tabanı adı:

Veri tabanı açıklaması:

Buraya veri tabanı için kısa bir açıklama yazabilir ya da boş bırakabilirsiniz.

Yeni kayıtların varsayılan kullanıcı adı:

☐ Özel veri tabanı rengi:

Yardım Tamam İptal

Ayarlamalarımızı yaptıktan sonra son bir uyarı geliyor. Oluşturduğumuz anahtar dosyasının bir kopyasını yazdırmak isteyip istemediğimiz soruluyor. Acil durumların oluşabileceği düşünülerek hazırlanmış bu yöntem kullanıcıların olası bir aksi durumda verilerine erişebilmek için elindeki yedeği kullanmalarına olanak tanıyor. Buradan anahtar dosyasının çıktısını alıp muhafaza edebiliriz.

KeePass

Acil durum sayfası

KeePass acil durum sayfasında veri tabanınızı açmak için gereken tüm bilgiler bulunur. Bu sayfayı yazdırıp doldurduktan sonra yalnızca sizin ve güvendiğiniz bir kaç kişinin erişebileceği güvenli bir yerde saklamalısınız.

Veri tabanınız için bir acil durum sayfası oluşturmanız önerilir.

Acil durum sayfasını yazdırmak ister misiniz?

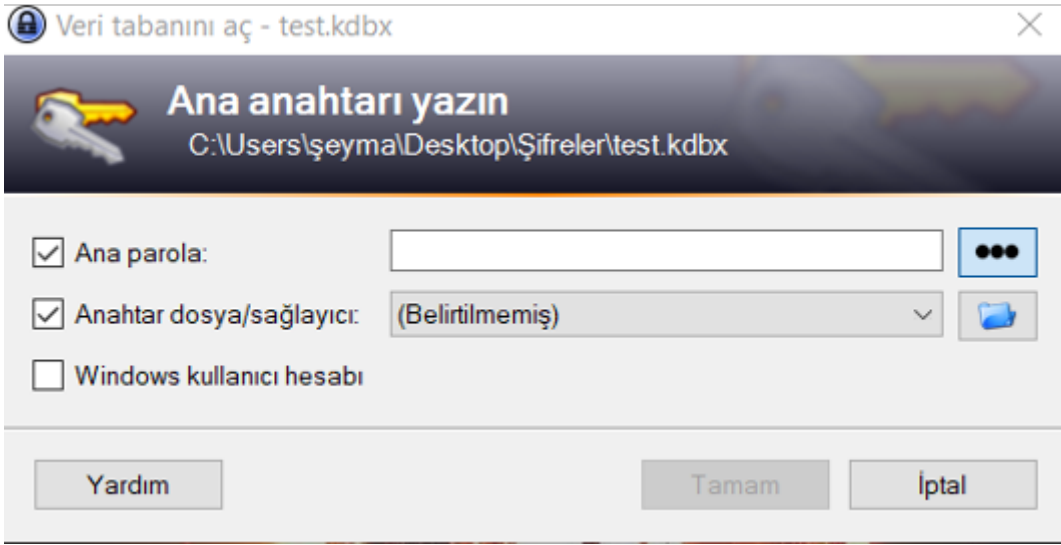
→ Yazdır
KeePass doldurmanız için bir acil durum sayfası yazdıracak.

→ Atla

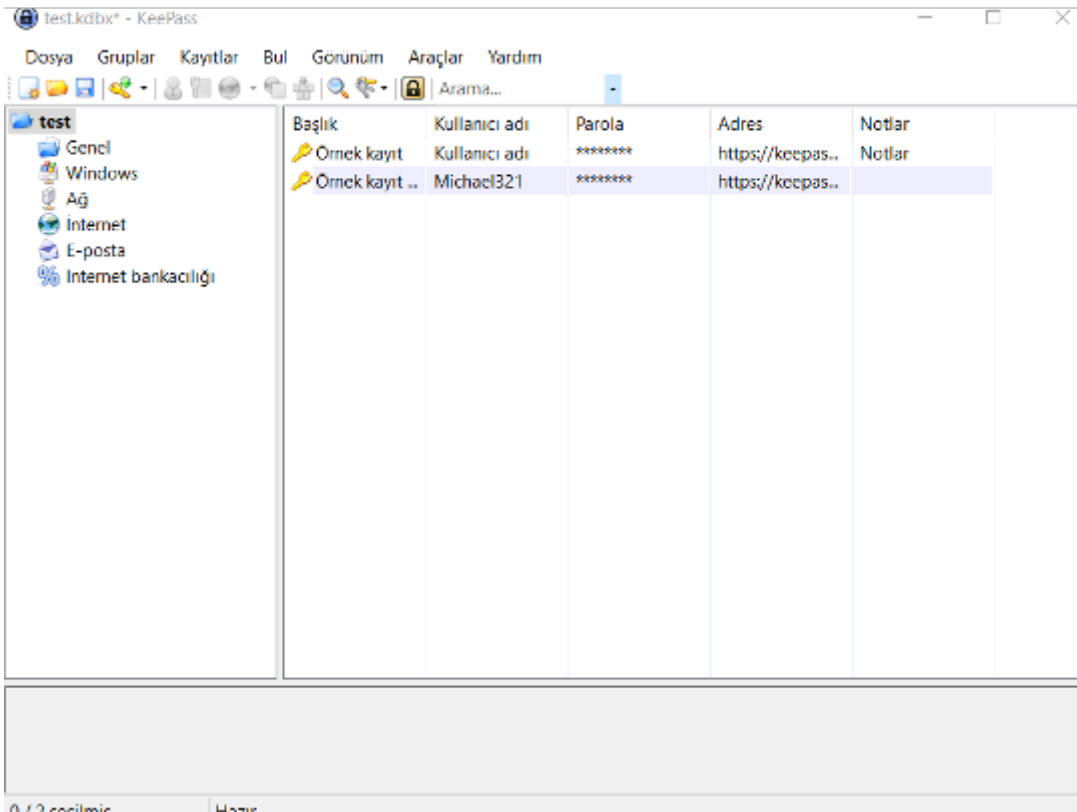
☐ Anahtar dosyası yedeği yazdırılsın

i Güvenlik nedeniyle, yerel yazıcınızdan anahtar dosyanızın çıktısını alın. Ağ yazıcısı kullanmayın.

Artık veri tabanımız oluşmuş durumda. Veri tabanına girmek istediğimizde başta belirlediğimiz ana parola, anahtar dosya ve belirlediğimiz domain adı ile giriş yapıyoruz. Ana parolayı doğru girip anahtar dosyayı kaydettiğimiz klasörden seçiyoruz.



Veri tabanı oluşturulunca otomatik olarak gruplar atanır. Bu grupları kendimize göre özelleştirebiliriz. Yeni grup oluşturup var olan grubu silebiliriz. Başlangıçta örnek olarak iki kayıt tutulmuş halde geliyor.



Başlık	Kullanıcı adı	Parola	Adres	Notlar
Örnek kayıt	Kullanıcı adı	*****	https://keepas..	Notlar
Örnek kayıt ..	Michael321	*****	https://keepas..	


Başlamadan önce belirtmek isterim ki yaptığımız her işlemi kaydetmemiz gerekir. Aksi takdirde girdiğimiz girdiler veri tabanına eklenmeden kaybolur. Örnek olarak “Kripto” grubu kuralım. Bunun için test yazan yere (veri tabanının üstüne) sağ tıklayıp grup ekle diyoruz. Gelen ekranda grubumuza isim veriyoruz. Ve eğer istersek simgesini değiştirip not alabiliyoruz. Ayarlamalarımızı yaptıktan sonra “tamam” deyip kaydediyoruz.

Grup ekle

Grup ekle
Yeni bir kayıt grubu ekler.

Genel Özellikler Otomatik yazma Eklenti verileri

Ad: Kripto

Simge: 

Notlar:

☐ Geçerlilik: 29.08.2023 00:00:00

Tamam İptal

test.kdtx - KeePass

Dosya Gruplar Kayıtlar Bul Görünüm Araçlar Yardım

Arama...

	Başlık	Kullanıcı adı	Parola	Adres	Notlar
test					
Genel					
Windows					
Ağ					
İnternet					
E-posta					
İnternet bankacılığı					
Kripto					

0 / 0 seçilmiş Hazır.

Oluşturduğumuz grup içinde veri girebiliriz. Örnek olarak kripto grubu içine binans isminde kayıt oluşturalım. Kripto grubuna tıklıyoruz. Daha sonra sağ tıklayıp “kayıt ekle” diyerek veya kısayol olarak ctrl+I tuşu ile kayıt oluşturuyoruz. Başlık ve kullanıcı adı belirliyoruz. Parolayı otomatik olarak oluşturuyor. Tamam deyince kaydımız tamamlanıyor.

Kayıt ekle

Yeni bir parola kaydı ekler.

Genel Gelişmiş Özellikler Otomatik yaz Geçmiş

Başlık: Simgesi:

Kullanıcı adı:

Parola:

Parola onayı:

Karmaşıklık: 110 bit 20 kar

Adres:

Notlar:

☐ Geçerlilik: 30.08.2023 00:00:00

Araçlar

test.kdbx* - KeePass

Dosya Gruplar Kayıtlar Bul Görünüm Araçlar Yardım

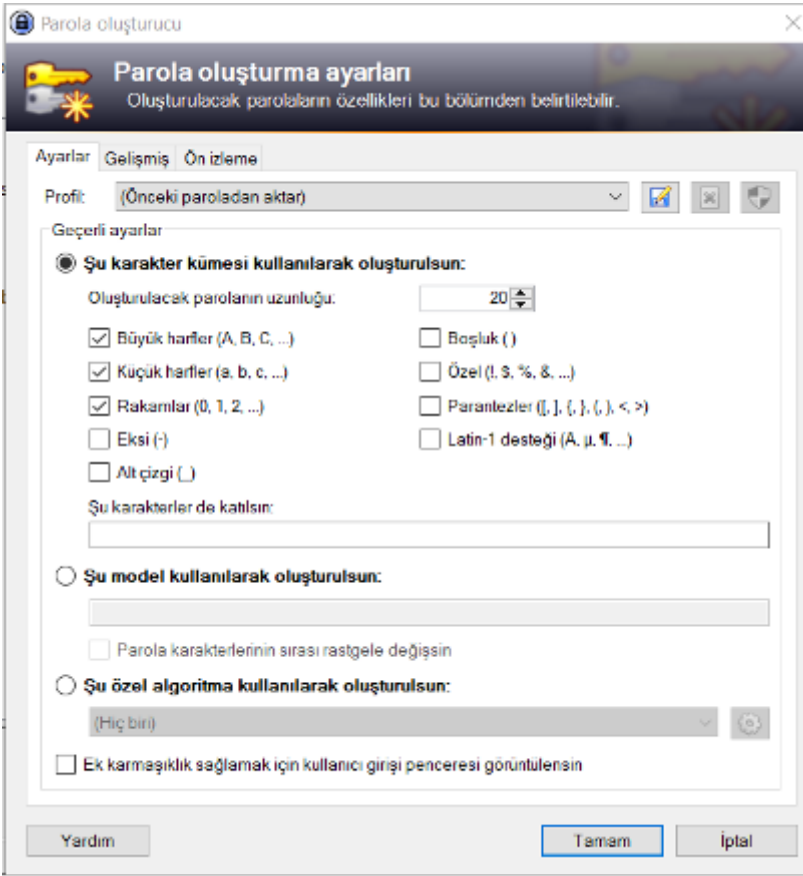
Arama...

Başlık	Kullanıcı adı	Parola	Adres	Notlar
binans	as@mail.com	*****		

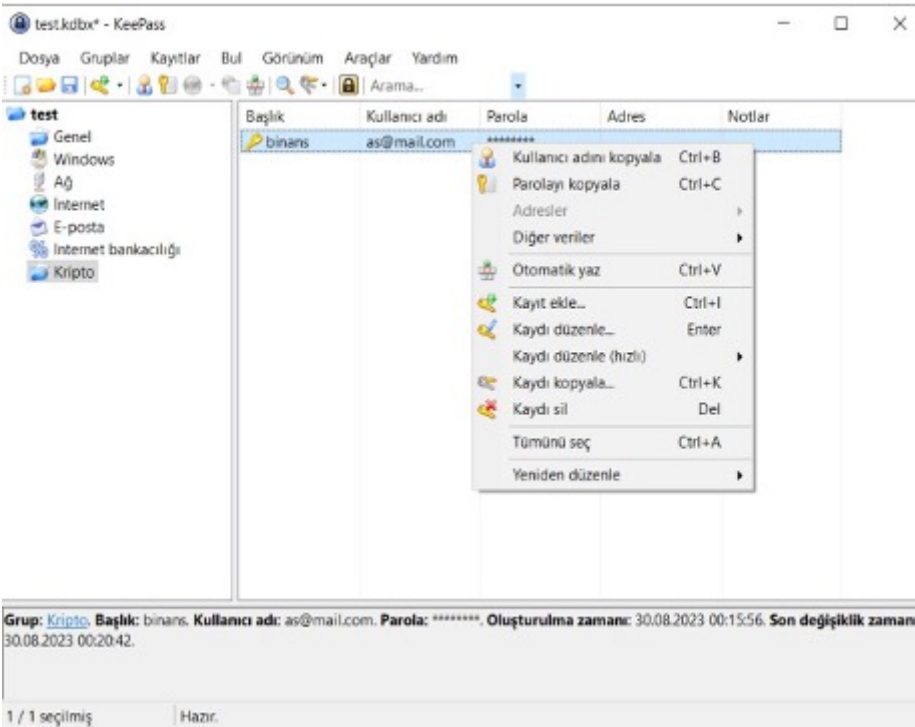
0 / 1 seçilmiş Hazır.

Kayıt yaptığımız sitelerin farklı parola kriterleri olabilir. Bunun için kriter seçimi yapabiliyoruz. Parola onayı yanındaki anahtar kutusuna tıklayıp parola oluşturucuyu açıyoruz.

Gelen ekranda parolamızı istediğimiz kriterlere uygun hale getirebilecek seçenekleri işaretliyoruz. Tamam diyip devam ediyoruz.



Parolayı kullanmak i3in saę tıklayıp parolayı kopyala diyebilir veya ctrl+c kısayolunu kullanabiliriz.



Kopyaladıęımız parolayı 12 saniye boyunca kullanabiliyoruz. G3venlik gerek3esiyle alınmıř olan bu 3nlem kullanıcıların verilerini g3vende tutmak konusunda bir kez daha iddialı olduęunu g3steriyor.

tesikidbox+ - KeePass

Dosya Gruplar Kayıtlar Bul Görünüm Araçlar Yardım

Arama...

test

- Genel
- Windows
- Ağ
- İnternet
- E-posta
- İnternet bankacılığı
- Kripto

Başlık	Kullanıcı adı	Parola	Adres	Notlar
binans	as@mail.com	*****		

Grup: Kripto, Başlık: binans, Kullanıcı adı: as@mail.com, Parola: *****, Oluşturulma zamanı: 30.08.2023 00:15:56, Son değişiklik zamanı: 30.08.2023 00:20:42.

1 / 1 seçilmiş | Veri panoya kopyalandı. Panı 12 saniye sonra silinecek.