

Network Konfigürasyonu

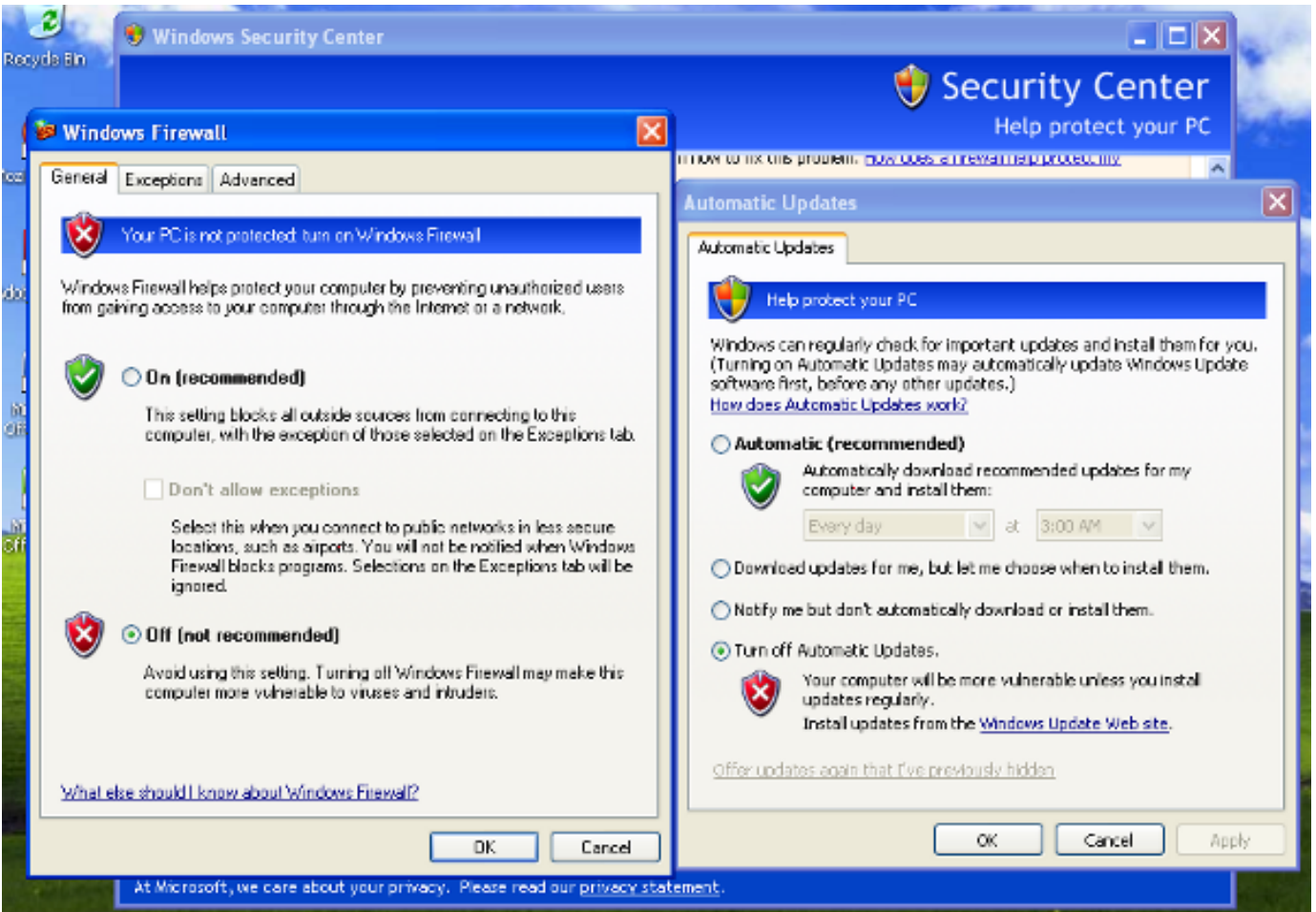
Şimdi sanal makineniz için ağ kurma zamanı geldi.

Windows Ayarları

Sanal makinenin temel ağ yapılandırmasını yapılandırmadan önce, Windows içinde bazı ayarları düzenlemek isteyebilirsiniz.

Yapılması gereken en önemli şeylerden biri, Windows Güvenlik Duvarı'nı ve Otomatik Güncellemeler'i devre dışı bırakmaktır. Bunun nedeni, bunların normal koşullar altında kötü amaçlı yazılımın davranışını etkileyebileceği ve Cuckoo tarafından gerçekleştirilen ağ analizini, bağlantıları bırakarak veya gereksiz istekleri içerecek şekilde kirletebileceğidir.

Bu ayarları Windows'un Denetim Masası'ndan aşağıdaki resimde gösterildiği gibi yapabilirsiniz:



Virtual Networking

Şimdi sanal makinenizin İnternet'e veya yerel ağına erişebilmesi için nasıl yapılandırılacağına karar vermeniz gerekiyor.

Önceki sürümlerde Cuckoo, Ana Bilgisayar ve Konuklar arasında veri alışverişi için paylaşılan klasörleri kullanırken, 0.4 sürümünden itibaren basit bir XMLRPC protokolü kullanarak ağ üzerinden çalışan özel bir ajanı benimsemektedir.

Bu düzgün çalışabilmesi için makinenizin ağını öyle yapılandırmanız gerekecek ki Host ve Guest iletişim kurabilsin. Sanal ağın doğru bir şekilde kurulup kurulmadığını kontrol etmek için bir konuğu ping ile test etmek iyi bir uygulamadır. Konuğunuz için yalnızca statik IP adresleri kullanın, çünkü Cuckoo DHCP'yi desteklemez ve kullanmak kurulumunuzu bozacaktır.

Bu aşama, kendi gereksinimlerinize ve sanallaştırma yazılımınızın özelliklerine çok bağlıdır.

Sanal ağ, Cuckoo için hayati bir bileşendir, ana bilgisayar ile konuk arasında bağlantı almak için gerçekten emin olmalısınız. Kullanıcılar tarafından bildirilen sorunların çoğu, sanal ağlarının yanlış yapılandırılmasıyla ilgilidir. Eğer bundan emin değilseniz, sanallaştırma yazılımınızın dokümanını kontrol edin ve bağlantıyı ping ve telnet ile test edin.

Tavsiye edilen kurulum, doğru yönlendirme ile bir Host-Only ağ düzeni kullanmaktır. Bu tür ağ yönlendirmeleri hakkında daha fazla bilgi, ana makine kurulumunun bir parçası olan [Per-Analysis Network Routing](#) bölümünde bulunabilir.

Revision #1

Created 28 December 2023 07:01:38 by Ertan Sözer

Updated 28 December 2023 07:04:45 by Ertan Sözer